



ประกาศองค์การบริหารส่วนตำบลทุ่งหลวง  
เรื่อง ประกาศใช้แผนการดำเนินงาน ประจำปีงบประมาณ พ.ศ. ๒๕๖๖

ตามระเบียบกระทรวงมหาดไทยว่าด้วยการจัดทำแผนพัฒนาขององค์กรปกครองส่วนท้องถิ่น พ.ศ.๒๕๔๘ แก้ไขเพิ่มเติม (ฉบับที่ ๓) พ.ศ.๒๕๖๑ ข้อ ๒๖ (๒) คณะกรรมการพัฒนาองค์การบริหารส่วนตำบลทุ่งหลวง ได้ร่วมพิจารณาร่างแผนการดำเนินงานประจำปีงบประมาณ พ.ศ.๒๕๖๖ และเสนอผู้บริหารเพื่ออนุมัติและประกาศใช้แผนการดำเนินงาน ขององค์การบริหารส่วนตำบลทุ่งหลวง นั้น

บัดนี้นายกองค์การบริหารส่วนตำบลทุ่งหลวง ขอประกาศใช้แผนการดำเนินงานประจำปีงบประมาณ พ.ศ.๒๕๖๖ เพื่อนำไปปฏิบัติและใช้เป็นแนวทางของการจัดหาพัสดุ แผนการใช้จ่ายเงินรายละเอียดปรากฏแนบท้ายประกาศฉบับนี้ และสามารถดาวน์โหลดรายละเอียดเพิ่มเติมได้ที่ [www.tlnk.go.th](http://www.tlnk.go.th)

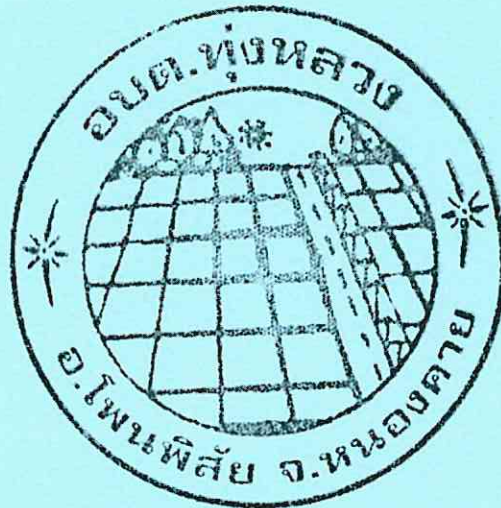
จึงประกาศมาให้ทราบโดยทั่วกัน

ประกาศ ณ วันที่ ๑๒ เดือน ตุลาคม พ.ศ. ๒๕๖๕

(นายสาลี ขาวยศ)

นายกองค์การบริหารส่วนตำบลทุ่งหลวง

แผนการดำเนินงาน  
ประจำปีงบประมาณ พ.ศ.๒๕๖๖



องค์การบริหารส่วนตำบลทุ่งหลวง  
อำเภอโพธิ์สัย จังหวัดหนองคาย

## ส่วนที่ ๑ บทนำ

### ๑.๑ บทนำ

ตามระเบียบกระทรวงมหาดไทย ว่าด้วยการจัดทำแผนพัฒนาขององค์กรปกครองส่วนท้องถิ่น พ.ศ.๒๕๔๘ แก้ไขเพิ่มเติมถึง (ฉบับที่ ๓) พ.ศ.๒๕๖๑ ได้มีการเปลี่ยนแปลงแก้ไขระเบียบในการจัดทำแผนพัฒนาท้องถิ่น เดิมมีแผนยุทธศาสตร์ แผนพัฒนาสามปีและแผนดำเนินงาน ให้แก้ไขคำว่า “แผนพัฒนาสี่ปี” เป็น “แผนพัฒนาท้องถิ่น” และยกเลิกบทนิยามคำว่า แผนพัฒนา แผนยุทธศาสตร์การพัฒนา แผนพัฒนาสามปี โครงการพัฒนา การเพิ่มเติม และการเปลี่ยนแปลง ในข้อ ๔ ของระเบียบกระทรวงมหาดไทยว่าด้วยการจัดทำแผนพัฒนาขององค์กรปกครองส่วนท้องถิ่น พ.ศ.๒๕๔๘ และให้ใช้ข้อความต่อไปนี้แทน

“แผนพัฒนา” หมายความว่า แผนพัฒนาท้องถิ่นสี่ปีขององค์กรปกครองส่วนท้องถิ่น

“แผนพัฒนาท้องถิ่น” หมายความว่าแผนพัฒนาขององค์กรปกครองส่วนท้องถิ่นที่กำหนดวิสัยทัศน์ ประเด็นยุทธศาสตร์ เป้าประสงค์ ตัวชี้วัด ค่าเป้าหมาย และกลยุทธ์ โดยสอดคล้องกับแผนพัฒนาจังหวัด ยุทธศาสตร์ขององค์กรปกครองส่วนท้องถิ่นในเขตจังหวัด แผนพัฒนาอำเภอ แผนพัฒนาตำบล แผนพัฒนาหมู่บ้าน หรือแผนชุมชน อันมีลักษณะเป็นการกำหนดรายละเอียดแผนงาน โครงการพัฒนา ที่จัดทำขึ้นสำหรับปีงบประมาณแต่ละปี ซึ่งมีความต่อเนื่องและเป็นแผนก้าวหน้า และให้หมายความรวมถึงการเพิ่มเติมหรือเปลี่ยนแปลงแผนพัฒนาท้องถิ่น

“โครงการพัฒนา” หมายความว่า โครงการที่มีวัตถุประสงค์สนองต่อแผนพัฒนาท้องถิ่น ขององค์กรปกครองส่วนท้องถิ่นและดำเนินการเพื่อให้การพัฒนาบรรลุตามวิสัยทัศน์ที่กำหนดไว้

องค์การบริหารส่วนตำบลทุ่งหลวง ได้จัดทำแผนพัฒนาท้องถิ่น (พ.ศ.๒๕๖๖-๒๕๗๐) ซึ่งเป็นแผนที่กำหนดยุทธศาสตร์แนวทางการพัฒนาองค์การบริหารส่วนตำบล โดยแสดงถึงวิสัยทัศน์ พันธกิจ และจุดมุ่งหมายในการพัฒนา ในช่วง ๕ ปี (พ.ศ.๒๕๖๖-๒๕๗๐) และเชื่อมโยงกับการวางแผนเพื่อจัดทำงบประมาณรายจ่ายประจำปี เนื่องจากมีลักษณะการกำหนดรายละเอียดแผนงาน โครงการพัฒนาที่จัดขึ้นสำหรับงบประมาณแต่ละปี โดยครอบคลุมระยะเวลาห้าปี ตามระเบียบกระทรวงมหาดไทยว่าด้วยการจัดทำแผนพัฒนาขององค์กรปกครองส่วนท้องถิ่น พ.ศ.๒๕๔๘ และที่แก้ไขเพิ่มเติมถึง (ฉบับที่ ๓) พ.ศ. ๒๕๖๑ องค์การบริหารส่วนตำบลทุ่งหลวง โดยคณะกรรมการสนับสนุนการจัดทำแผนพัฒนา และคณะกรรมการพัฒนาองค์การบริหารส่วนตำบลทุ่งหลวง จึงได้จัดทำแผนดำเนินงานประจำปีงบประมาณ พ.ศ.๒๕๖๖ ขององค์การบริหารส่วนตำบลทุ่งหลวง เพื่อให้สอดคล้องกับรูปแบบแผนพัฒนาท้องถิ่น โดยมีจุดมุ่งหมายเพื่อแสดงถึงรายละเอียดแผนงาน โครงการพัฒนาและกิจกรรมที่ดำเนินการจริงทั้งหมดในพื้นที่ขององค์กรปกครองส่วนท้องถิ่นประจำปีงบประมาณนั้น ทำให้แนวทางในการดำเนินงานในปีงบประมาณนั้น ขององค์กรปกครองส่วนท้องถิ่นมีความชัดเจนในการปฏิบัติ มากขึ้น มีการประสานและบูรณาการ การทำงานกับหน่วยงานและการจำแนกรายละเอียดต่างๆของแผนงาน โครงการในแผนงานการดำเนินงานจะทำให้การติดตามและประเมินผลแผนพัฒนา ขององค์กรปกครองส่วนท้องถิ่นสามารถดำเนินการติดตามผลได้ดียิ่งขึ้น

## แนวทางในการจัดทำแผนดำเนินงาน

แผนดำเนินงานเป็นเครื่องมือสำคัญในการบริหารงานของผู้บริหารท้องถิ่นเพื่อควบคุมการดำเนินงานให้เป็นไปอย่างเหมาะสมและมีประสิทธิภาพ รวมทั้งยังเป็นเครื่องมือในการติดตามการดำเนินงานและการประเมินผล ดังนั้นแผนปฏิบัติการจึงมีแนวทางในการจัดทำดังนี้

๑. เป็นแผนที่แยกออกมาจากแผนพัฒนาและมีลักษณะเป็นการดำเนินงาน (action plan)
๒. จัดทำหลังจากที่ได้มีการจัดทำงบประมาณรายจ่ายแล้วประจำปีแล้ว
๓. แสดงถึงเป้าหมาย รายละเอียดกิจกรรม งบประมาณ ระยะเวลาดำเนินการที่ชัดเจนและแสดงถึงการดำเนินการจริง
๔. เป็นการรวบรวมข้อมูลจากทุกหน่วยงานที่จะเข้ามาดำเนินการในพื้นที่องค์การบริหารส่วนตำบลทุ่งหลวง

### ๑.๒ วัตถุประสงค์ของแผนดำเนินงาน

๑. แผนการดำเนินงานมีจุดมุ่งหมายเพื่อแสดงถึงรายละเอียดของแผนงาน/โครงการพัฒนาและกิจกรรมพัฒนาที่ดำเนินการจริงทั้งหมดในพื้นที่ขององค์กรปกครองส่วนท้องถิ่น เพื่อให้แนวทางในการดำเนินงานของในปีงบประมาณนั้นมีความชัดเจนในการปฏิบัติมากขึ้น ลดความซ้ำซ้อนของโครงการ มีการประสานและบูรณาการทำงานกับหน่วยงานมากยิ่งขึ้น

๒. แผนการดำเนินงานจะเป็นเครื่องมือสำคัญในการบริหารงานของผู้บริหารท้องถิ่น เพื่อควบคุมการดำเนินงานให้เป็นไปอย่างเหมาะสมและมีประสิทธิภาพ

๓. แผนการดำเนินจะกำหนดรายละเอียดของโครงการ/กิจกรรม การพัฒนาที่ดำเนินการในพื้นที่ขององค์กรปกครองส่วนท้องถิ่น โดยโครงการ/กิจกรรมการพัฒนาที่จะบรรจุในแผนการดำเนินงานจะมีที่มาจาก

๓.๑ งบประมาณรายจ่ายประจำปี งบประมาณรายจ่ายเพิ่มเติม ขององค์กรปกครองส่วนท้องถิ่น (รวมทั้งเงินอุดหนุนที่องค์กรปกครองส่วนท้องถิ่นอุดหนุนให้หน่วยงานอื่นดำเนินการ)

๓.๒ โครงการ/กิจกรรม การพัฒนาขององค์กรปกครองส่วนท้องถิ่นที่เกิดจากการถ่ายโอนเงินสะสม เงินอุดหนุนเฉพาะกิจหรืองบประมาณรายจ่ายอื่นๆ ที่ดำเนินการตามโครงการพัฒนาท้องถิ่น

๓.๓ โครงการ/กิจกรรมการพัฒนาที่องค์กรปกครองส่วนท้องถิ่นดำเนินการเองโดยไม่ใช้งบประมาณ (ถ้ามี)

๔. เพื่อให้การติดตามและประเมินผลการดำเนินงานตามโครงการที่กำหนดไว้ในแผนตรวจสอบได้เมื่อสิ้นสุดระยะเวลาดำเนินการ

### ๑.๓ ขั้นตอนในการจัดทำแผนดำเนินงาน

ระเบียบกระทรวงมหาดไทย ว่าด้วยการจัดทำแผนพัฒนาขององค์กรปกครองส่วนท้องถิ่น พ.ศ. ๒๕๔๘ แก้ไขเพิ่มเติมถึง (ฉบับที่ ๓) พ.ศ. ๒๕๖๑ หมวด ๕ การนำแผนพัฒนาไปปฏิบัติ ข้อ ๒๖ ได้กำหนดให้องค์กรปกครองส่วนท้องถิ่นจัดทำแผนการดำเนินงาน โดยมีขั้นตอน ดังนี้

### ขั้นตอนที่ ๑ การเก็บรวบรวมข้อมูล

คณะกรรมการสนับสนุนการพัฒนาท้องถิ่น เก็บรวบรวมข้อมูลโครงการ/กิจกรรมที่มีการดำเนินจริงในพื้นที่องค์การบริหารส่วนตำบลทุ่งหลวง ซึ่งจะมีทั้งโครงการ/กิจกรรม ขององค์การบริหารส่วนตำบลแห่งนั้นเอง และโครงการ/กิจกรรม ที่หน่วยงานอื่นจะเข้ามาดำเนินการในพื้นที่ โดยข้อมูลดังกล่าวอาจตรวจสอบได้จากหน่วยงานในพื้นที่ และตรวจสอบจากแผนปฏิบัติการพัฒนาจังหวัด/อำเภอบูรณาการ

### ขั้นตอนที่ ๒ การจัดทำร่างแผนดำเนินงาน

คณะกรรมการสนับสนุนการพัฒนาท้องถิ่นจัดทำร่างแผนดำเนินงานโดยพิจารณาจัดหมวดหมู่ให้สอดคล้องกับยุทธศาสตร์ และรูปแบบการจำแนกงบประมาณแบบแผนงาน ที่กำหนดไว้ในแผนพัฒนาขององค์กรปกครองส่วนท้องถิ่น โดยมีเค้าโครงแผนดำเนินงาน ๒ ส่วนคือ ส่วนที่ ๑ บทนำ และส่วนที่ ๒ เป็นบัญชีโครงการ/กิจกรรม/งบประมาณของแผนดำเนินงานประจำปีงบประมาณนั้นๆ

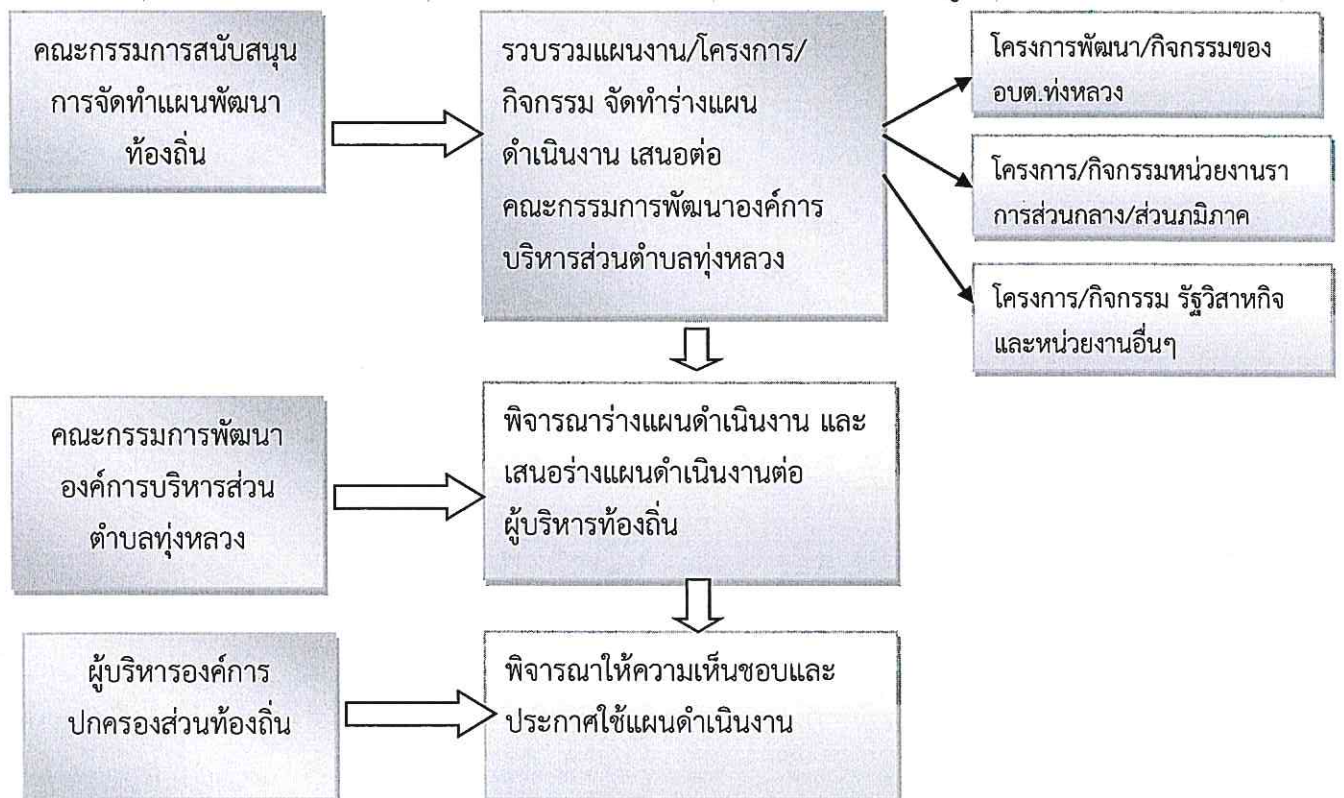
### ขั้นตอนที่ ๓ การประกาศแผนการดำเนินงาน

คณะกรรมการสนับสนุนการพัฒนาท้องถิ่นนำร่างแผนดำเนินงานเสนอผู้บริหารท้องถิ่นเพื่อประกาศใช้ การประกาศแผนการดำเนินงานให้องค์การบริหารส่วนตำบลจัดทำประกาศ เรื่อง แผนการดำเนินงานองค์การบริหารส่วนตำบลทุ่งหลวง ประจำปีงบประมาณ พ.ศ.๒๕๖๒ เพื่อปิดประกาศโดยเปิดเผยให้สาธารณชนได้รับทราบ และสามารถตรวจสอบได้

### ระยะเวลาในการจัดทำแผนดำเนินงาน

แผนดำเนินงานให้จัดทำเสร็จภายในสามสิบวันนับตั้งแต่วันที่ประกาศใช้งบประมาณรายจ่ายประจำปี งบประมาณรายจ่ายเพิ่มเติม งบประมาณจากเงินสะสม หรือได้รับแจ้งจากแผนงานและโครงการจากหน่วยราชการส่วนกลาง ส่วนภูมิภาค รัฐวิสาหกิจหรือหน่วยงานอื่นที่ต้องดำเนินการในพื้นที่องค์การปกครองส่วนท้องถิ่นในปีงบประมาณนั้น การขยายเวลาการจัดทำและการแก้ไขแผนดำเนินงานเป็นอำนาจของผู้บริหารท้องถิ่น

จากขั้นตอนการจัดทำแผนดำเนินการดังกล่าวสามารถเขียนเป็นแผนภูมิได้ดังนี้



๑.๔ ประโยชน์ของแผนดำเนินงาน

๑. การดำเนินงานเป็นไปตามกรอบนโยบายและยุทธศาสตร์แนวทางที่วางไว้
๒. การดำเนินงานตามโครงการ/กิจกรรม ขององค์การบริหารส่วนตำบลทุ่งหลวงเป็นไปตามเป้าหมายและบรรลุวัตถุประสงค์ที่ตั้งไว้
๓. สามารถตรวจสอบและติดตามการดำเนินงานได้อย่างชัดเจน
๔. สามารถทราบถึงความก้าวหน้าของโครงการและแก้ไขปัญหาได้ทันที่
๕. ทำให้ทราบผลการดำเนินงานในแต่ละไตรมาส
๖. สามารถติดตามและประเมินประสิทธิภาพ ประสิทธิผลที่เกิดขึ้นจริง เพื่อให้การบริหารงบประมาณเป็นไปอย่างมีประสิทธิภาพคุ้มค่าและประหยัด

## ส่วนที่ ๒ บัญชีโครงการ / กิจกรรม

องค์ประกอบ ประกอบด้วยบัญชีสรุปจำนวนโครงการและงบประมาณ และบัญชีโครงการ/กิจกรรม/งบประมาณ โดยนำเสนอ ดังนี้

### ๒.๑ บัญชีสรุปจำนวนโครงการและงบประมาณ (แบบ ผด.๐๑)

แบบ ผด.๐๑ เป็นแบบบัญชีสรุปจำนวนโครงการและงบประมาณ แผนการดำเนินงาน ประจำปีงบประมาณ พ.ศ.๒๕๖๖ ประกอบด้วย ยุทธศาสตร์/แผนงาน จำนวนโครงการที่ดำเนินการ คิดเป็นร้อยละของโครงการทั้งหมด จำนวนงบประมาณ คิดเป็นร้อยละของงบประมาณทั้งหมด และหน่วยงานที่รับผิดชอบ

การจัดทำแผนการดำเนินงานตามแบบ ผด.๐๑ นี้จะต้องลงรายการยุทธศาสตร์ แผนงาน ให้ครบถ้วนสมบูรณ์ ลงรายการของจำนวนโครงการที่ดำเนินการ การคิดเป็นร้อยละของโครงการทั้งหมด จำนวนงบประมาณและการคิดเป็นร้อยละของงบประมาณทั้งหมด และต้องระบุหน่วยงานรับผิดชอบและเมื่อลงแต่ละยุทธศาสตร์แล้ว จะต้องสรุปผลในภาพรวมด้วย

### ๒.๒ บัญชีโครงการ/กิจกรรม/งบประมาณ (แบบ ผด.๐๒)

แบบ ผด. ๐๒ เป็นแบบบัญชีโครงการ/งบประมาณ แผนการดำเนินงาน ประจำปีงบประมาณ พ.ศ.๒๕๖๖ ประกอบด้วยยุทธศาสตร์ แต่ละยุทธศาสตร์พร้อมแสดงแผนงาน โดยมีลำดับที่/โครงการ/รายละเอียดของกิจกรรมที่เกิดขึ้นจากโครงการ/งบประมาณ (บาท) สถานที่ดำเนินการ/หน่วยงานรับผิดชอบหลัก/ปีงบประมาณและเดือน โดยเริ่มจากเดือนตุลาคมของปีหนึ่งไปสิ้นสุดเดือนกันยายนอีกปีหนึ่ง

ส่วนที่ ๒ บัญชีโครงการ/กิจกรรม

๑. บัญชีสรุปจำนวนโครงการพัฒนาท้องถิ่น กิจกรรมและงบประมาณ

สรุปโครงการพัฒนาท้องถิ่น กิจกรรมและงบประมาณ แผนการดำเนินงาน ประจำปีงบประมาณ พ.ศ.๒๕๖๖  
องค์การบริหารส่วนตำบลทุ่งหลวง อำเภอโพธารมย์ จังหวัดหนองคาย

| ยุทธศาสตร์                               | กลยุทธ์   | แผนงาน  | โครงการที่ดำเนินการ | คิดเป็นร้อยละของโครงการทั้งหมด | จำนวนงบประมาณ | คิดเป็นร้อยละของงบประมาณทั้งหมด | หน่วยงานรับผิดชอบหลัก |
|--|---|---|---------------------|--------------------------------|---------------|---------------------------------|-----------------------|
| ๑. ยุทธศาสตร์การพัฒนาด้านการบริหารจัดการ | ๑.๑ การพัฒนาประสิทธิภาพและส่งเสริมความรู้ทักษะให้บุคลากรทำงานอย่างมีประสิทธิภาพ | แผนงานบริหารทั่วไป  | ๒๐                  | ๒๐.๔๐                          | ๑,๑๖๖,๑๐๐     | ๑๐.๖๖                           | สำนักปลัด<br>กองคลัง  |
|  | ๒. ยุทธศาสตร์การพัฒนาโครงสร้างพื้นฐานสาธารณูปโภคและแหล่งน้ำ                     | ๒.๑ ขยายเขตปรับปรุงบำรุงรักษาระบบไฟฟ้า<br>๒.๒ การพัฒนาเส้นทางคมนาคม<br>๒.๓ การพัฒนาระบบประปาหมู่บ้าน<br>๒.๔ การพัฒนาแหล่งน้ำเพื่ออุปโภค และการเกษตร | ๑๔                  | ๑๔.๒๕                          | ๒,๒๑๐,๙๐๐     | ๒๐.๒๒                           | กองช่าง               |
|  |   | แผนงาน การโยธา  | ๑๐                  | ๑๐.๒๐                          | ๒,๐๘๑,๖๐๐     | ๑๙.๐๔                           | กองช่าง               |
|  |   | แผนงานการพาณิชย์  | ๒                   | ๒.๐๔                           | ๑๕๐,๐๐๐       | ๑.๓๗                            | กองช่าง               |
|  |   | แผนงานการเกษตร  | ๓                   | ๓.๐๖                           | ๑๘๐,๐๐๐       | ๑.๖๔                            | กองช่าง               |



| ยุทธศาสตร์  | กลยุทธ์   | แผนงาน                              | โครงการที่ดำเนินการ | คิดเป็นร้อยละของโครงการทั้งหมด | จำนวนงบประมาณ | คิดเป็นร้อยละของงบประมาณทั้งหมด | หน่วยงานรับผิดชอบหลัก |
|---|---|-------------------------------------|---------------------|--------------------------------|---------------|---------------------------------|-----------------------|
| ๓ ยุทธศาสตร์การพัฒนาด้านการศึกษา                        | ๓.๑ การส่งเสริมศาสนา ประเพณี ศิลปวัฒนธรรมท้องถิ่น                         | แผนงานการศึกษา วัฒนธรรมและนันทนาการ | ๔                   | ๔.๐๘                           | ๗๕๐,๐๐๐       | ๖.๘๖                            | กองการศึกษา           |
|   | ๓.๒ การส่งเสริมการศึกษาทั้งในระบบและนอกระบบ                               | แผนงานการศึกษา                      | ๒๑                  | ๒๑.๔๒                          | ๓,๗๓๘,๕๐๐     | ๓๔.๒๐                           | กองการศึกษา           |
| ๔. ยุทธศาสตร์การพัฒนา ด้านเศรษฐกิจ สังคม และสิ่งแวดล้อม | ๔.๑ การส่งเสริมสวัสดิการสังคม สังคมสงเคราะห์และพัฒนาคุณภาพชีวิตของประชาชน | แผนงานสร้างความเข้มแข็งของชุมชน     | ๖                   | ๖.๑๒                           | ๔๓๐,๐๐๐       | ๓.๙๓                            | สำนักปลัด             |
|   | ๕. ยุทธศาสตร์การพัฒนา ด้านสาธารณสุข                                       | แผนงานสาธารณสุข                     | ๑๘                  | ๑๘.๓๖                          | ๖๕๒,๕๐๐       | ๕.๙๗                            | สำนักปลัด             |
| รวม   |   |                                     |                     | ๑๐๐                            | ๑๐,๙๒๙,๖๐๐    | ๑๐๐                             |                       |

ส่วนที่ ๒ บัญชีโครงการ/กิจกรรม

๑. บัญชีสรุปจำนวนโครงการพัฒนาท้องถิ่น กิจกรรมและงบประมาณ

สรุปโครงการพัฒนาท้องถิ่น กิจกรรมและงบประมาณ แผนการดำเนินงาน ประจำปีงบประมาณ พ.ศ.๒๕๖๖  
องค์การบริหารส่วนตำบลทุ่งหลวง อำเภอโพธาราม จังหวัดกาญจนบุรี

| ยุทธศาสตร์  | กลยุทธ์   | แผนงาน                     | โครงการที่ดำเนินการ | คิดเป็นร้อยละของโครงการทั้งหมด | จำนวนงบประมาณ | คิดเป็นร้อยละของงบประมาณทั้งหมด | หน่วยงานรับผิดชอบหลัก |
|---|---|----------------------------|---------------------|--------------------------------|---------------|---------------------------------|-----------------------|
| ๑. ยุทธศาสตร์การพัฒนาด้านการบริหารจัดการ                    | ๑.๑ การพัฒนาประสิทธิภาพและส่งเสริมความรู้ทักษะให้บุคลากรทำงานอย่างมีประสิทธิภาพ | แผนงานบริหารทั่วไป         | ๒๐                  | ๑๙.๖๐                          | ๑,๑๖๖,๑๐๐     | ๙.๙๘                            | สำนักปลัด<br>กองคลัง  |
|   | ๒.๑ ขยายเขตปรับปรุงบำรุงรักษาระบบไฟฟ้า  | แผนงานเขตชุมชน             | ๑๔                  | ๑๓.๗๒                          | ๒,๒๑๐,๙๐๐     | ๑๘.๙๒                           | กองช่าง               |
| ๒. ยุทธศาสตร์การพัฒนาโครงสร้างพื้นฐานสาธารณูปโภคและแหล่งน้ำ | ๒.๑ การพัฒนาเส้นทางคมนาคม   | แผนงานอุตสาหกรรมและการโยธา | ๑๐                  | ๙.๘๐                           | ๒,๐๘๑,๖๐๐     | ๑๗.๘๒                           | กองช่าง               |
|   | ๒.๓ การพัฒนาระบบประปาหมู่บ้าน   | แผนงานการพาณิชย์           | ๒                   | ๑.๙๖                           | ๑๕๐,๐๐๐       | ๑.๒๘                            | กองช่าง               |
|   | ๒.๔ การพัฒนาแหล่งน้ำเพื่ออุปโภคบริโภคและการเกษตร                                | แผนงานการเกษตร             | ๓                   | ๒.๙๔                           | ๑๘๐,๐๐๐       | ๑.๕๔                            | กองช่าง               |

| ยุทธศาสตร์   | กลยุทธ์  | แผนงาน                              | โครงการที่ดำเนินการ | คิดเป็นร้อยละของโครงการทั้งหมด | จำนวนงบประมาณ | คิดเป็นร้อยละของงบประมาณทั้งหมด | หน่วยงานรับผิดชอบหลัก |
|--|--|-------------------------------------|---------------------|--------------------------------|---------------|---------------------------------|-----------------------|
| ๓ ยุทธศาสตร์การพัฒนาด้านการศึกษา                       | ๓.๑ การส่งเสริมศาสนาประเพณี ศิลปวัฒนธรรมท้องถิ่น                       | แผนงานการศึกษา วัฒนธรรมและนันทนาการ | ๔                   | ๓.๙๒                           | ๗๕๐,๐๐๐       | ๖.๔๒                            | กองการศึกษา           |
|  | ๓.๒ การส่งเสริมการศึกษาทั้งในระบบและนอกระบบ                            | แผนงานการศึกษา                      | ๒๑                  | ๒๐.๕๘                          | ๓,๗๓๘,๕๐๐     | ๓๒                              | กองการศึกษา           |
| ๔. ยุทธศาสตร์การพัฒนาด้านเศรษฐกิจ สังคม และสิ่งแวดล้อม | ๔.๑ การส่งเสริมสวัสดิการสังคมสังคมเคราะห์และพัฒนาคุณภาพชีวิตของประชาชน | แผนงานสร้างความเข้มแข็งของชุมชน     | ๖                   | ๕.๘๘                           | ๔๓๐,๐๐๐       | ๓.๖๘                            | สำนักปลัด             |
|  | ๔.๒ การจัดระเบียบชุมชนและป้องกันบรรเทาสาธารณภัย                        | แผนงานการรักรักษาความสงบภายใน       | ๔                   | ๓.๙๒                           | ๗๕๐,๐๐๐       | ๖.๔๒                            |                       |
| ๕. ยุทธศาสตร์การพัฒนาด้านสาธารณสุข                     | ๕.๑ การป้องกันและระงับโรคติดต่อ งานบริการสาธารณสุขอื่นๆ                | แผนงานสาธารณสุข                     | ๑๘                  | ๑๗.๖๔                          | ๖๕๒,๕๐๐       | ๕.๕๘                            | สำนักปลัด             |
|  | รวม  |                                     |                     | ๑๐๒                            | ๑๐๐           | ๑๑,๖๗๙,๖๐๐                      | ๑๐๐                   |

ส่วนที่ ๒ บัญชีโครงการ/กิจกรรม

๒. บัญชีโครงการพัฒนาท้องถิ่นกิจกรรมและงบประมาณ

จำนวนโครงการพัฒนาท้องถิ่น กิจกรรมและงบประมาณ

แผนการดำเนินงาน ประจำปีงบประมาณ พ.ศ.๒๕๖๖

องค์การบริหารส่วนตำบลทุ่งหลวง อำเภอโพธารมย์ จังหวัดหนองคาย

- ๑. ยุทธศาสตร์การพัฒนาด้านการบริหารจัดการองค์กร
  - ๑.๑ กลยุทธ์การพัฒนาประสิทธิภาพและส่งเสริมความรู้ทักษะให้บุคลากรทำงานอย่างมีประสิทธิภาพ

แผนงาน บริหารงานทั่วไป

| ที่ | โครงการ   | รายละเอียดของกิจกรรมที่เกิดขึ้นจากโครงการ   | งบประมาณ (บาท) | สถานที่ดำเนินการ | หน่วยงานรับผิดชอบหลัก | พ.ศ.๒๕๖๖ |      |      |      |      |       |       |      |       |      |      |      |  |  |  |  |  |  |
|-----|---|---|----------------|------------------|-----------------------|----------|------|------|------|------|-------|-------|------|-------|------|------|------|--|--|--|--|--|--|
|     |   |   |                |                  |                       | ต.ค.     | พ.ย. | ธ.ค. | ม.ค. | ก.พ. | มี.ค. | เม.ย. | พ.ค. | มิ.ย. | ก.ค. | ส.ค. | ก.ย. |  |  |  |  |  |  |
| ๑   | โครงการฝึกอบรมศึกษาดูงานเพื่อเพิ่มศักยภาพการทำงานของผู้บริหารและบุคลากรของสำนักงานผู้บริหารและบุคลากรขององค์การบริหารส่วนตำบลทุ่งหลวง | จัดฝึกอบรมศึกษาดูงานเพื่อเพิ่มศักยภาพการทำงานของผู้บริหารและบุคลากรขององค์การบริหารส่วนตำบลทุ่งหลวง | ๒๐๐,๐๐๐        | อบต.ทุ่งหลวง     | สำนักงานปลัด          |          |      |      |      |      |       |       |      |       |      |      |      |  |  |  |  |  |  |

| ที่ | โครงการ  | รายละเอียดของกิจกรรมที่เกิดขึ้นจากโครงการ  | งบประมาณ (บาท) | สถานที่ดำเนินการ | หน่วยงานรับผิดชอบหลัก | พ.ศ.๒๕๖๖ |      |      |      |      |       |       |      |       |      |      |      |  |  |  |  |
|-----|--|--|----------------|------------------|-----------------------|----------|------|------|------|------|-------|-------|------|-------|------|------|------|--|--|--|--|
|     |  |  |                |                  |                       | ท.ค.     | พ.ย. | ธ.ค. | ม.ค. | ก.พ. | มี.ค. | เม.ย. | พ.ค. | มิ.ย. | ก.ค. | ส.ค. | ก.ย. |  |  |  |  |
| ๒   | โครงการส่งเสริมและสนับสนุนการค้าเป็นตามโครงการพระราชดำริ                               | เพื่อจัดกิจกรรมตามโครงการส่งเสริมและสนับสนุนการค้าเป็นตามโครงการพระราชดำริ   | ๕๐,๐๐๐         | อบต.ทุ่งหลวง     | สำนักปลัด             |          |      |      |      |      |       |       |      |       |      |      |      |  |  |  |  |
| ๓   | โครงการปรับปรุงซ่อมแซมปรุสภาพครุภัณฑ์ยานพาหนะ (รถยนต์บรรทุกน้ำหนักประสงค์)             | เพื่อเป็นค่าใช้จ่ายในการปรับปรุง ซ่อมแซม เปลี่ยนแปลงสภาพครุภัณฑ์รถบรรทุกน้ำหนักประสงค์ให้หน่วยงานใช้ประโยชน์ในการทำงานและการให้บริการประชาชนได้อย่างมีประสิทธิภาพ                              | ๑๕๐,๐๐๐        | อบต.ทุ่งหลวง     | สำนักปลัด             |          |      |      |      |      |       |       |      |       |      |      |      |  |  |  |  |
| ๔   | โครงการอุดหนุนศูนย์ปฏิบัติการร่วมในการช่วยเหลือประชาชนขององค์กรปกครองส่วนท้องถิ่นอำเภอ | เพื่อจ่ายเป็นอุดหนุนให้แก่องค์กรปกครองส่วนท้องถิ่น และองค์กรปกครองส่วนท้องถิ่นอื่นที่มีกฎหมายจัดตั้ง ตามโครงการอุดหนุนศูนย์ปฏิบัติการร่วมในการช่วยเหลือประชาชนขององค์กรปกครองส่วนท้องถิ่นอำเภอ | ๒๕,๐๐๐         | ทต.โพธิ์สัย      | สำนักปลัด             |          |      |      |      |      |       |       |      |       |      |      |      |  |  |  |  |

| ที่ | โครงการ   | รายละเอียดของกิจกรรมที่เกิดขึ้นจากโครงการ   | งบประมาณ (บาท) | สถานที่ดำเนินการ | หน่วยงานรับผิดชอบหลัก | พ.ศ.๒๕๖๖ |      |      |      |       |       |      |       |      |      |      |  |  |  |  |
|-----|---|---|----------------|------------------|-----------------------|----------|------|------|------|-------|-------|------|-------|------|------|------|--|--|--|--|
|     |   |   |                |                  |                       | พ.ย.     | ธ.ค. | ม.ค. | ก.พ. | มี.ค. | เม.ย. | พ.ค. | มิ.ย. | ก.ค. | ส.ค. | ก.ย. |  |  |  |  |
| ๕   | โครงการจัดทำแผนที่ภาษีและทะเบียนทรัพย์สิน               | เพื่อเป็นค่าใช้จ่ายในจ้างเหมาจัดทำแผนที่ภาษีและทะเบียนที่ดินและสิ่งปลูกสร้างเช่นแผนที่ภูมิศาสตร์ การสำรวจที่ดิน การจัดแปลงที่ดิน  | ๒๘๐,๐๐๐        | หมู่ที่ ๑-๑๒     | กองคลัง<br>กองช่าง    |          |      | ←    |      |       |       |      |       |      |      |      |  |  |  |  |
| ๖   | โครงการจัดหน่วยบริการเคลื่อนที่เพื่อจัดเก็บภาษีท้องถิ่น | เพื่อเป็นค่าใช้จ่ายตามโครงการจัดหน่วยบริการเคลื่อนที่เพื่อจัดเก็บภาษีท้องถิ่น เช่น ค่าวัสดุ เครื่องเขียน อุปกรณ์ ค่าพิมพ์เอกสารสิ่งพิมพ์ ค่าป้าย ประชาสัมพันธ์โครงการ และค่าใช้จ่ายอื่นๆที่จำเป็น ฯลฯ | ๑๕,๐๐๐         | หมู่ที่ ๑-๑๒     | กองคลัง               |          |      | ←    |      |       |       |      |       |      |      |      |  |  |  |  |
| ๗   | โครงการฝึกอบรมเพื่อส่งเสริมความรู้ความเข้าใจด้านภาษี    | เพื่อเป็นค่าใช้จ่ายในการฝึกอบรมให้ความรู้การจัดเก็บภาษีให้กับประชาชนผู้มีหน้าที่ต้องเสียภาษี และประชาชนผู้สนใจ  | ๑๕,๐๐๐         | หมู่ที่ ๑-๑๒     | กองคลัง               |          |      | ←    |      |       |       |      |       |      |      |      |  |  |  |  |
| ๘   | โครงการฝึกอบรมเพื่อส่งเสริมศักยภาพการบริหารงานพัสดุ     | เพื่อเป็นค่าใช้จ่ายในการฝึกอบรมงานพัสดุให้กับประชาชนหมู่บ้านและผู้สนใจ  | ๑๕,๐๐๐         | หมู่ที่ ๑-๑๒     | กองคลัง               |          |      | ←    |      |       |       |      |       |      |      |      |  |  |  |  |







| ที่ | โครงการ  | รายละเอียดของกิจกรรมที่<br>เกิดขึ้นจากโครงการ  | งบประมาณ<br>(บาท) | สถานที่<br>ดำเนินการ | หน่วยงาน<br>รับผิดชอบ<br>หลัก | พ.ศ.๒๕๖๕ |      |      |      |      |       | พ.ศ.๒๕๖๖ |      |       |      |      |      |  |  |  |
|-----|--|--|-------------------|----------------------|-------------------------------|----------|------|------|------|------|-------|----------|------|-------|------|------|------|--|--|--|
|     |  |  |                   |                      |                               | ต.ค.     | พ.ย. | ธ.ค. | ม.ค. | ก.พ. | มี.ค. | เม.ย.    | พ.ค. | มิ.ย. | ก.ค. | ส.ค. | ก.ย. |  |  |  |
| ๑๖  | จัดซื้อไม้ ๒ ตอน<br>จำนวน ๑ ตู้  | ซื้อพัดลมติด<br>ผนัง จำนวน ๒ เครื่อง ใบพัด<br>ไม่น้อยกว่า ๑๘ นิ้ว เพื่อใช้<br>ระบายอากาศในสำนักงาน   | ๕,๐๐๐             | อบต.ทุ่งหลวง         | สำนักปลัด                     | ←        |      |      |      |      |       |          |      |       |      |      |      |  |  |  |
| ๑๗  | จัดซื้อตู้กดน้ำดื่ม<br>๒ ระบบ จำนวน<br>๑ เครื่อง   | จัดซื้อตู้กดน้ำ<br>ดื่ม ๒ ระบบ สำหรับทำน้ำเย็น<br>และน้ำร้อน ตัวเครื่องด้านหน้า<br>ทำจากพลาสติกคุณภาพดี ถึง<br>น้ำเย็นปลอดภัยไร้สาร<br>ตะกั่ว ทนทานใช้งานได้<br>ยาวนาน | ๕,๐๐๐             | อบต.ทุ่งหลวง         | สำนักปลัด                     | ←        |      |      |      |      |       |          |      |       |      |      |      |  |  |  |
| ๑๘  | โครงการปรับปรุง<br>ซ่อมแซมปร<br>สภาพครุภัณฑ์<br>ยานพาหนะ<br>(รถยนต์บรรทุก<br>น้ำอเนกประสงค์) | ปรับปรุง ซ่อมแซม เปลี่ยนแป<br>ลงแปรสภาพครุภัณฑ์<br>รถบรรทุกน้ำอเนกประสงค์ ให้<br>หน่วยงานใช้ประโยชน์ในการ<br>ทำงานและการให้บริการ<br>ประชาชนได้อย่างมี<br>ประสิทธิภาพ  | ๑๕๐,๐๐๐           | อบต.ทุ่งหลวง         | สำนักปลัด                     | ←        |      |      |      |      |       |          |      |       |      |      |      |  |  |  |



ส่วนที่ ๒ บัญชีโครงการ/กิจกรรม

๒. บัญชีโครงการพัฒนาท้องถิ่นกิจกรรมและงบประมาณ

จำนวนโครงการพัฒนาท้องถิ่น กิจกรรมและงบประมาณ  
แผนการดำเนินงาน ประจำปีงบประมาณ พ.ศ.๒๕๖๖

องค์การบริหารส่วนตำบลทุ่งหลวง อำเภอโพธารมย์ จังหวัดหนองคาย

๒. ยุทธศาสตร์การพัฒนาโครงสร้างพื้นฐาน สาธารณูปโภคและแหล่งน้ำ

๒.๑ กลยุทธ์การพัฒนาขยายเขตปรับปรุงบำรุงรักษาระบบไฟฟ้า

แผนงานคณะและชุมชน

| ที่ | โครงการ   | รายละเอียดของกิจกรรมที่<br>เกิดขึ้นจากโครงการ   | งบประมาณ<br>(บาท) | สถานที่<br>ดำเนินการ                    | หน่วยงาน<br>รับผิดชอบ<br>หลัก | พ.ศ.๒๕๖๕ |      |      |      | พ.ศ.๒๕๖๖ |       |       |      |       |      |      |      |  |  |  |
|-----|---|---|-------------------|---|-------------------------------|----------|------|------|------|----------|-------|-------|------|-------|------|------|------|--|--|--|
|     |   |   |                   |   |                               | ต.ค.     | พ.ย. | ธ.ค. | ม.ค. | ก.พ.     | มี.ค. | เม.ย. | พ.ค. | มิ.ย. | ก.ค. | ส.ค. | ก.ย. |  |  |  |
| ๑   | โครงการขยายเขต<br>ไฟฟ้าแรงต่ำ บ้าน<br>โนนหัวช้าง-โนน<br>รุ่งเรือง | ขยายเขตไฟฟ้าแรงต่ำ สาย<br>ทางบ้านโนนหัวช้าง-บ้านโนน<br>รุ่งเรือง เป็นค่าปักพาด<br>สาย และค่าสำรวจออกแบบ<br>พร้อมทั้งติดตั้งอุปกรณ์ที่<br>จำเป็น | ๗๕๐,๐๐๐           | บ้านโนนหัว<br>ช้าง-บ้านโนน<br>รุ่งเรือง | กองช่าง                       |          |      |      |      |          |       |       |      |       |      |      |      |  |  |  |
| ๒   | โครงการขยายเขต<br>ไฟฟ้าแรงต่ำบ้าน<br>โนนทอง (สาย<br>ทางไปโรงสี)   | ขยายเขตไฟฟ้าแรงต่ำบ้านโนน<br>ทอง สายทางไปโรงสี เป็นค่า<br>ปักพาดสาย และค่าสำรวจ<br>ออกแบบพร้อมทั้งติดตั้ง<br>อุปกรณ์ที่จำเป็น ฯลฯ               | ๒๕๐,๐๐๐           | บ้านโนนทอง                              | กองช่าง                       |          |      |      |      |          |       |       |      |       |      |      |      |  |  |  |







| ที่        | โครงการ   | รายละเอียดของกิจกรรมที่<br>เกิดขึ้นจากโครงการ  | งบประมาณ<br>(บาท) | สถานที่<br>ดำเนินการ | หน่วยงาน<br>รับผิดชอบ | พ.ศ.๒๕๖๕ |      |      |      |      |       |       |      |       |      |      |      |  |  |
|------------|---|--|-------------------|----------------------|-----------------------|----------|------|------|------|------|-------|-------|------|-------|------|------|------|--|--|
|            |   |  |                   |                      |                       | ด.ค.     | พ.ย. | ธ.ค. | ม.ค. | ก.พ. | มี.ค. | เม.ย. | พ.ค. | มิ.ย. | ก.ค. | ส.ค. | ก.ย. |  |  |
| ๑๓         | จัดซื้อเครื่องพิมพ์<br>แบบฉีดหมึก<br>สำหรับขนาด<br>กระดาษ A๓<br>จำนวน ๑ เครื่อง | จัดซื้อเครื่องพิมพ์แบบฉีด<br>หมึก สำหรับ ขนาด<br>กระดาษ A ๓ จำนวน ๑<br>เครื่องรายละเอียดตามเกณฑ์<br>ราคากลางและคุณลักษณะ<br>พื้นฐานการจัดทำอุปกรณ์และ<br>ระบบคอมพิวเตอร์ | ๖,๓๐๐             | อบต.ทุ่ง<br>หลวง     | กองช่าง               |          |      |      |      |      |       |       |      |       |      |      |      |  |  |
| ๑๔         | จัดซื้อเครื่อง<br>สำรองไฟฟ้า<br>ขนาด ๑ KVA<br>จำนวน ๓ เครื่อง                   | จัดซื้อเครื่องสำรอง<br>ไฟฟ้า ขนาด ๑ KVA จำนวน<br>๓ เครื่อง รายละเอียดตาม<br>เกณฑ์ราคากลางและ<br>คุณลักษณะพื้นฐานการจัดทำ<br>อุปกรณ์และระบบ<br>คอมพิวเตอร์                | ๑๗,๑๐๐            | อบต.ทุ่ง<br>หลวง     | กองช่าง               |          |      |      |      |      |       |       |      |       |      |      |      |  |  |
| <b>รวม</b> |   |  | ๒,๒๑๐,๙๐๐         |                      |                       |          |      |      |      |      |       |       |      |       |      |      |      |  |  |

ส่วนที่ ๒ บัญชีโครงการ/กิจกรรม

๒. บัญชีโครงการพัฒนาท้องถิ่นกิจกรรมและงบประมาณ  
 จำนวนโครงการพัฒนาท้องถิ่น กิจกรรมและงบประมาณ  
 แผนการดำเนินงาน ประจำปีงบประมาณ พ.ศ.๒๕๖๖  
 องค์การบริหารส่วนตำบลทุ่งหลวง อำเภอโพธาราม จังหวัดสุพรรณบุรี
๒. ยุทธศาสตร์การพัฒนาโครงสร้างพื้นฐาน สาธารณูปโภคและแหล่งน้ำ  
 ๒.๒ กลยุทธ์การพัฒนาเส้นทางคมนาคม  
 แผนงานอุตสาหกรรมและการโยธา

| ที่ | โครงการ  | รายละเอียดของกิจกรรมที่เกิดขึ้นจากโครงการ   | งบประมาณ (บาท) | สถานที่ดำเนินการ | หน่วยงานรับผิดชอบ | พ.ศ.๒๕๖๕ |      |      |      | พ.ศ.๒๕๖๖ |       |       |      |       |      |      |      |  |  |  |
|-----|--|---|----------------|------------------|-------------------|----------|------|------|------|----------|-------|-------|------|-------|------|------|------|--|--|--|
|     |  |   |                |                  |                   | ต.ค.     | พ.ย. | ธ.ค. | ม.ค. | ก.พ.     | มี.ค. | เม.ย. | พ.ค. | มิ.ย. | ก.ค. | ส.ค. | ก.ย. |  |  |  |
| ๑   | โครงการก่อสร้างถนน คสล. ข้างสำนักงาน อบต. ทุ่งหลวง | ก่อสร้างถนน คสล. ขนาดกว้าง ๓.๐๐ เมตร ยาว ๗๑.๐ เมตร หน้า ๐.๑๕ เมตร หรือตามรูปแบบรายการที่ อบต. ทุ่งหลวงกำหนด | ๑๒๑,๖๐๐        | อบต. ทุ่งหลวง    | กองช่าง           |          |      |      |      |          |       |       |      |       |      |      |      |  |  |  |
| ๒   | โครงการก่อสร้างอาคารจอดรถ อบต. ทุ่งหลวง            | ค่าใช้จ่ายในการก่อสร้างอาคารจอดรถ ขนาดกว้าง ๖ เมตร ยาว ๓๕ เมตร หรือตามรูปแบบรายการที่ อบต. ทุ่งหลวงกำหนด    | ๔๕๐,๐๐๐        | อบต. ทุ่งหลวง    | กองช่าง           |          |      |      |      |          |       |       |      |       |      |      |      |  |  |  |







| ที่        | โครงการ  | รายละเอียดของกิจกรรมที่<br>เกิดขึ้นจากโครงการ  | งบประมาณ<br>(บาท) | สถานที่<br>ดำเนินการ | หน่วยงาน<br>รับผิดชอบ<br>หลัก | พ.ศ.๒๕๖๕ |      | พ.ศ.๒๕๖๖ |      |      |       |       |      |       |      |      |      |  |  |  |
|------------|--|--|-------------------|----------------------|-------------------------------|----------|------|----------|------|------|-------|-------|------|-------|------|------|------|--|--|--|
|            |  |  |                   |                      |                               | ค.ค.     | พ.ย. | ธ.ค.     | ม.ค. | ก.พ. | มี.ค. | เม.ย. | พ.ค. | มิ.ย. | ก.ค. | ส.ค. | ก.ย. |  |  |  |
| ๑๐         | โครงการปรับปรุง<br>ซ่อมแซมราง<br>ระบายน้ำบ้าน<br>หนองอ้ว | ปรับปรุงซ่อมแซมรางระบาย<br>น้ำ คสล.บ้านหนอง<br>อ้ว ปริมาณงานช่วงที่ ๑ ความ<br>กว้าง ๐.๔๐ เมตร ยาว ๔๐ เม<br>ตร ช่วง<br>ที่ ๒ ๐.๔๕ เมตร ยาว ๖๗ เม<br>ตร หรือตามรูปแบบ<br>รายการ ที่ ๑๒๓.๓๖๗<br>กำหนด | ๒๕๐,๐๐๐           | บ้านหนองอ้ว          | กองช่าง                       |          |      |          |      |      |       |       |      |       |      |      |      |  |  |  |
| <b>รวม</b> |  |  |                   |                      |                               |          |      |          |      |      |       |       |      |       |      |      |      |  |  |  |





ส่วนที่ ๒ บัญชีโครงการ/กิจกรรม

๒. บัญชีโครงการพัฒนาท้องถิ่นกิจกรรมและงบประมาณ

จำนวนโครงการพัฒนาท้องถิ่น กิจกรรมและงบประมาณ

แผนการดำเนินงาน ประจำปีงบประมาณ พ.ศ.๒๕๖๖

องค์การบริหารส่วนตำบลทุ่งหลวง อำเภอโพธาราม จังหวัดหนองคาย

๒. ยุทธศาสตร์การพัฒนาด้านโครงสร้างพื้นฐาน สาธารณูปโภคและแหล่งน้ำ

๒.๔ กลยุทธ์ พัฒนาแหล่งน้ำเพื่ออุปโภคบริโภคและการเกษตร

แผนงานการเกษตร

| ที่ | โครงการ                             | รายละเอียดของกิจกรรมที่เกิดขึ้นจากโครงการ  | งบประมาณ (บาท) | สถานที่ดำเนินการ | หน่วยงานรับผิดชอบหลัก | พ.ศ.๒๕๖๕ |      |      |      | พ.ศ.๒๕๖๖ |       |       |      |       |      |      |      |  |  |
|-----|-------------------------------------|--|----------------|------------------|-----------------------|----------|------|------|------|----------|-------|-------|------|-------|------|------|------|--|--|
|     |                                     |  |                |                  |                       | ต.ค.     | พ.ย. | ธ.ค. | ม.ค. | ก.พ.     | มี.ค. | เม.ย. | พ.ค. | มิ.ย. | ก.ค. | ส.ค. | ก.ย. |  |  |
| ๑   | โครงการขุดเจาะบ่อบาดาลเพื่อการเกษตร | ขุดบ่อบาดาลพร้อมเครื่องสูบน้ำและอุปกรณ์ จำนวน ๑ ชุด ขุดเจาะในพื้นที่ตำบลทุ่งหลวง หรือตามรูปแบบรายการที่ อบต.ทุ่งหลวง กำหนด | ๑๐๐,๐๐๐        | อบต.ทุ่งหลวง     | กองช่าง               |          |      |      |      |          |       |       |      |       |      |      |      |  |  |

| ที่ | โครงการ  | รายละเอียดของกิจกรรมที่เกิดขึ้นจากโครงการ   | งบประมาณ (บาท) | สถานที่ดำเนินการ     | หน่วยงานรับผิดชอบหลัก | พ.ศ.๒๕๖๕ |      |      |      |      |       |       | พ.ศ.๒๕๖๖ |       |      |      |      |  |  |  |  |  |  |  |  |  |  |
|-----|--|---|----------------|----------------------|-----------------------|----------|------|------|------|------|-------|-------|----------|-------|------|------|------|--|--|--|--|--|--|--|--|--|--|
|     |  |   |                |                      |                       | ต.ค.     | พ.ย. | ธ.ค. | ม.ค. | ก.พ. | มี.ค. | เม.ย. | พ.ค.     | มิ.ย. | ก.ค. | ส.ค. | ก.ย. |  |  |  |  |  |  |  |  |  |  |
| ๒   | โครงการปลูกป่าปล่อยปลา ร่วมใจอนุรักษ์<br>ทรัพยากรธรรมชาติและสิ่งแวดล้อม                              | จัดกิจกรรม/โครงการปลูกป่า ปล่อยปลา ส่งเสริมการอนุรักษ์<br>ทรัพยากรธรรมชาติและสิ่งแวดล้อม เพิ่มพื้นที่ป่าในชุมชน สร้างการมีส่วนร่วมในชุมชน             | ๕๐,๐๐๐         | แหล่งน้ำตำบลทุ่งหลวง | สำนักปลัด             |          |      |      |      |      |       |       |          |       |      |      |      |  |  |  |  |  |  |  |  |  |  |
| ๓   | โครงการอนุรักษ์พันธุกรรมพืชอันเนื่องมาจากพระราชดำริสมเด็จพระเทพรัตนราชสุดาฯ สยามบรมราชกุมารี (อพ.สธ) | โครงการอนุรักษ์พันธุกรรมพืช โดยจ่ายเป็นค่าป้ายโครงการ ค่าวัสดุ อุปกรณ์ ค่าอาหาร ค่าอาหารว่างและเครื่องดื่ม และค่าใช้จ่ายอื่นๆที่จำเป็นในการปฏิบัติงาน | ๓๐,๐๐๐         | พื้นที่ ม.๑-๑๒       | สำนักปลัด             |          |      |      |      |      |       |       |          |       |      |      |      |  |  |  |  |  |  |  |  |  |  |
| รวม |  |   |                |                      |                       |          |      |      |      |      |       |       |          |       |      |      |      |  |  |  |  |  |  |  |  |  |  |

ส่วนที่ ๒ บัญชีโครงการ/กิจกรรม

๒. บัญชีโครงการพัฒนาท้องถิ่นกิจกรรมและงบประมาณ

จำนวนโครงการพัฒนาท้องถิ่น กิจกรรมและงบประมาณ

แผนการดำเนินงาน ประจำปีงบประมาณ พ.ศ.๒๕๖๖

องค์การบริหารส่วนตำบลทุ่งหลวง อำเภอโพธารมย์ จังหวัดหนองคาย

๓. ยุทธศาสตร์การพัฒนาด้านการศึกษา

๓.๑ กลยุทธ์การพัฒนา การส่งเสริมศาสนาประเพณีศิลปวัฒนธรรมท้องถิ่น

แผนงานการศึกษา วัฒนธรรมและนันทนาการ

| ที่ | โครงการ   | รายละเอียดของกิจกรรมที่เกิดขึ้นจากโครงการ   | งบประมาณ (บาท) | สถานที่ดำเนินการ | หน่วยงานรับผิดชอบหลัก | พ.ศ.๒๕๖๕ |      |      |      |      |       |       | พ.ศ.๒๕๖๖ |       |      |      |      |  |  |  |  |  |  |  |  |  |  |  |
|-----|---|---|----------------|------------------|-----------------------|----------|------|------|------|------|-------|-------|----------|-------|------|------|------|--|--|--|--|--|--|--|--|--|--|--|
|     |   |   |                |                  |                       | ต.ค.     | พ.ย. | ธ.ค. | ม.ค. | ก.พ. | มี.ค. | เม.ย. | พ.ค.     | มิ.ย. | ก.ค. | ส.ค. | ก.ย. |  |  |  |  |  |  |  |  |  |  |  |
| ๑   | โครงการแข่งขัน กีฬายาวชนด้าน ยาเสพติดเฉลิม พระเกียรติ | จัดแข่งขันกีฬาประเภท ต่าง ๆ ส่งเสริมการเล่นกีฬา และ นันทนาการให้กับเยาวชน และประชาชนตำบลทุ่งหลวง  | ๒๕๐,๐๐๐        | อบต.ทุ่งหลวง     | กองการศึกษา           |          |      |      |      |      |       |       |          |       |      |      |      |  |  |  |  |  |  |  |  |  |  |  |
| ๒   | โครงการ "แข่งเรือพายที่บ้าน สามัคคี"                  | แข่งเรือพายที่บ้าน ไร่กับ ประชาชน ทั้ง ๑๒ หมู่บ้าน ร่วมกัน อนุรักษ์ประเพณีท้องถิ่นให้คง อยู่สืบไป | ๒๐๐,๐๐๐        | อบต.ทุ่งหลวง     | กองการศึกษา           |          |      |      |      |      |       |       |          |       |      |      |      |  |  |  |  |  |  |  |  |  |  |  |





ส่วนที่ ๒ บัญชีโครงการ/กิจกรรม

๒. บัญชีโครงการพัฒนาท้องถิ่นกิจกรรมและงบประมาณ

จำนวนโครงการพัฒนาท้องถิ่น กิจกรรมและงบประมาณ  
แผนการดำเนินงาน ประจำปีงบประมาณ พ.ศ.๒๕๖๖  
องค์การบริหารส่วนตำบลทุ่งหลวง อำเภอโพธาราม จังหวัดหนองคาย

๓. ยุทธศาสตร์การพัฒนาด้านการศึกษา

๓.๒ กลยุทธ์การส่งเสริมการศึกษาทั้งในระบบและนอกระบบ  
แผนงาน การศึกษา

| ที่ | โครงการ  | รายละเอียดของกิจกรรมที่<br>เกิดขึ้นจากโครงการ  | งบประมาณ<br>(บาท) | สถานที่<br>ดำเนินการ   | หน่วยงาน<br>รับผิดชอบ<br>หลัก | พ.ศ.๒๕๖๕ |      |      |      |      |       | พ.ศ.๒๕๖๖ |      |       |      |      |      |  |  |  |
|-----|--|--|-------------------|------------------------|-------------------------------|----------|------|------|------|------|-------|----------|------|-------|------|------|------|--|--|--|
|     |  |  |                   |                        |                               | ต.ค.     | พ.ย. | ธ.ค. | ม.ค. | ก.พ. | มี.ค. | เม.ย.    | พ.ค. | มิ.ย. | ก.ค. | ส.ค. | ก.ย. |  |  |  |
| ๑   | โครงการปรับปรุง<br>ซ่อมแซมศูนย์<br>พัฒนาเด็กเล็ก<br>บ้านนาตาลเหนือ | เพื่อเป็นค่าใช้จ่ายในการ<br>ปรับปรุงซ่อมแซมศูนย์พัฒนา<br>เด็กเล็กบ้านนาตาล<br>เหนือ ประกอบไปด้วย งาน<br>ปรับปรุงเสาดอาคาร พื้น<br>อาคาร ผนังก่ออิฐฉาบปูน<br>เรียบ ๒ ด้าน งาน<br>ทาสี ปรับปรุงฝ้า<br>เพดาน ท่อน้ำพร้อม<br>สุขภัณฑ์ ท่อสุขภิบาล ระบบ<br>ไฟฟ้า พื้นที่บริเวณโดยรอบ<br>อาคาร ฯลฯ | ๒๕๐,๐๐๐           | ศพด.บ้านนา<br>ตาลเหนือ | กองการศึกษา<br>กองช่าง        |          |      |      |      |      |       |          |      |       |      |      |      |  |  |  |



| ที่ | โครงการ  | รายละเอียดของกิจกรรมที่<br>เกิดขึ้นจากโครงการ  | งบประมาณ<br>(บาท) | สถานที่<br>ดำเนินการ       | หน่วยงาน<br>รับผิดชอบ<br>หลัก | พ.ศ.๒๕๖๕ |      |      |      |      |       |       |      |       | พ.ศ.๒๕๖๖ |      |      |      |      |      |       |       |       |       |       |      |      |      |      |       |      |      |       |       |      |       |      |      |  |  |
|-----|--|--|-------------------|----------------------------|-------------------------------|----------|------|------|------|------|-------|-------|------|-------|----------|------|------|------|------|------|-------|-------|-------|-------|-------|------|------|------|------|-------|------|------|-------|-------|------|-------|------|------|--|--|
|     |  |  |                   |                            |                               | ท.ค.     |      |      | พ.ย. |      |       | ธ.ค.  |      |       | ม.ค.     |      |      | ก.พ. |      |      | มี.ค. |       |       | เม.ย. |       |      | พ.ค. |      |      | มิ.ย. |      |      | ก.ค.  |       |      | ก.ย.  |      |      |  |  |
|     |  |  |                   |                            |                               | ด.ค.     | พ.ย. | ธ.ค. | ม.ค. | ก.พ. | มี.ค. | เม.ย. | พ.ค. | มิ.ย. | ก.ค.     | ก.ย. | ต.ค. | พ.ย. | ธ.ค. | ม.ค. | ก.พ.  | มี.ค. | เม.ย. | พ.ค.  | มิ.ย. | ก.ค. | ก.ย. | ต.ค. | พ.ย. | ธ.ค.  | ม.ค. | ก.พ. | มี.ค. | เม.ย. | พ.ค. | มิ.ย. | ก.ค. | ก.ย. |  |  |
| ๗   | โครงการอุดหนุน<br>โรงเรียนร่วมธรรม<br>นุสรณ์                             | เพื่อจ่ายเป็นเงินอุดหนุนให้กับ<br>โรงเรียนส่งเสริมศักยภาพ<br>นักเรียนด้านการศึกษา  | ๒๐,๐๐๐            | โรงเรียนร่วม<br>ธรรมนุสรณ์ | กองการศึกษา                   |          |      |      |      |      |       |       |      |       |          |      |      |      |      |      |       |       |       |       |       |      |      |      |      |       |      |      |       |       |      |       |      |      |  |  |
| ๘   | โครงการแข่งขัน<br>กีฬาเสริมสร้าง<br>สุขภาพศูนย์<br>พัฒนาเด็กเล็ก         | เพื่อเป็นค่าใช้จ่ายในการจัด<br>โครงการแข่งขันกีฬา<br>เสริมสร้างสุขภาพศูนย์พัฒนา<br>เด็กเล็ก อบต.ทุ่งหลวง                           | ๓๐,๐๐๐            | อบต.ทุ่งหลวง               | กองการศึกษา                   |          |      |      |      |      |       |       |      |       |          |      |      |      |      |      |       |       |       |       |       |      |      |      |      |       |      |      |       |       |      |       |      |      |  |  |
| ๙   | โครงการส่งเสริม<br>การเรียนรู้เด็ก<br>ปฐมวัย ท้องถิ่น<br>ไทย ผ่านการเล่น | เพื่อจัดทรวีสดูที่ใช้ในการสร้าง<br>สนามเด็กเล่นสร้าง<br>ปัญญา สำหรับศูนย์พัฒนาเด็ก<br>เล็กสังกัด องค์การบริหารส่วน<br>ตำบลทุ่งหลวง | ๕๐,๐๐๐            | อบต.ทุ่งหลวง               | กองการศึกษา                   |          |      |      |      |      |       |       |      |       |          |      |      |      |      |      |       |       |       |       |       |      |      |      |      |       |      |      |       |       |      |       |      |      |  |  |
| ๑๐  | โครงการ<br>สนับสนุน<br>ค่าใช้จ่ายการ<br>บริหาร<br>สถานศึกษา              | เพื่อจัดสรรงบประมาณ<br>สนับสนุนค่าใช้จ่ายการบริหาร<br>สถานศึกษา สำหรับศูนย์<br>พัฒนาเด็กเล็ก (ศพด.)                                | ๙๕๗,๐๐๐           | อบต.ทุ่งหลวง               | กองการศึกษา                   |          |      |      |      |      |       |       |      |       |          |      |      |      |      |      |       |       |       |       |       |      |      |      |      |       |      |      |       |       |      |       |      |      |  |  |

| ที่ | โครงการ  | รายละเอียดของกิจกรรมที่เกิดขึ้นจากโครงการ  | งบประมาณ<br>(บาท) | สถานที่<br>ดำเนินการ                    | หน่วยงาน<br>รับผิดชอบ<br>หลัก | พ.ศ.๒๕๖๕ |      |      |      |      |       | พ.ศ.๒๕๖๖ |      |       |      |      |      |  |  |  |  |  |  |  |
|-----|--|--|-------------------|---|-------------------------------|----------|------|------|------|------|-------|----------|------|-------|------|------|------|--|--|--|--|--|--|--|
|     |  |  |                   |   |                               | ต.ค.     | พ.ย. | ธ.ค. | ม.ค. | ก.พ. | มี.ค. | เม.ย.    | พ.ค. | มิ.ย. | ก.ค. | ส.ค. | ก.ย. |  |  |  |  |  |  |  |
| ๑๑  | โครงการ<br>สนับสนุนอาหาร<br>กลางวันโรงเรียน<br>บ้านทุ่งหลวงนา<br>ขาม       | เงินอุดหนุนโครงการสนับสนุน<br>อาหารกลางวันโรงเรียนบ้าน<br>ทุ่งหลวงนาขาม อัตราเมื่อ<br>ละ ๒๑ บาทต่อ<br>คน จำนวน ๒๐๐ วัน จำนวน<br>เด็ก ๑๐๐ คน      | ๔๒๐,๐๐๐           | โรงเรียนบ้าน<br>ทุ่งหลวงนา<br>ขาม       | กองการศึกษา<br>หลัก           |          |      |      |      |      |       |          |      |       |      |      |      |  |  |  |  |  |  |  |
| ๑๒  | โครงการ<br>สนับสนุนอาหาร<br>กลางวันโรงเรียน<br>บ้านนาตาลเหนือ              | เงินอุดหนุนโครงการสนับสนุน<br>อาหารกลางวันโรงเรียนบ้าน<br>นาตาลเหนือ อัตราเมื่อ<br>ละ ๒๑ บาทต่อ<br>คน จำนวน ๒๐๐ วัน จำนวน<br>เด็ก ๓๘ คน          | ๑๕๙,๖๐๐           | โรงเรียนบ้าน<br>นาตาลเหนือ              | กองการศึกษา                   |          |      |      |      |      |       |          |      |       |      |      |      |  |  |  |  |  |  |  |
| ๑๓  | โครงการ<br>สนับสนุนอาหาร<br>กลางวันโรงเรียน<br>บ้านร่องโนนร่อง<br>แกมคำบอน | เงินอุดหนุนโครงการสนับสนุน<br>อาหารกลางวันโรงเรียนบ้าน<br>ร่องโนนร่องแกมคำบอน อัตรา<br>เมื่อละ ๒๑ บาทต่อ<br>คน จำนวน ๒๐๐ วัน จำนวน<br>เด็ก ๙๐ คน | ๓๓๘,๐๐๐           | โรงเรียนบ้าน<br>ร่องโนนร่อง<br>แกมคำบอน | กองการศึกษา                   |          |      |      |      |      |       |          |      |       |      |      |      |  |  |  |  |  |  |  |
| ๑๔  | โครงการ<br>สนับสนุนอาหาร<br>กลางวันโรงเรียน<br>บ้านหนองแหวน                | เงินอุดหนุนโครงการสนับสนุน<br>อาหารกลางวันโรงเรียนบ้าน<br>หนองแหวน อัตราเมื่อ<br>ละ ๒๑ บาทต่อ<br>คน จำนวน ๒๐๐ วัน จำนวน<br>เด็ก ๔๖ คน            | ๑๙๓,๒๐๐           | โรงเรียนบ้าน<br>หนองแหวน                | กองการศึกษา                   |          |      |      |      |      |       |          |      |       |      |      |      |  |  |  |  |  |  |  |

| ที่ | โครงการ   | รายละเอียดของกิจกรรมที่เกิดขึ้นจากโครงการ  | งบประมาณ (บาท) | สถานที่ดำเนินการ     | หน่วยงานรับผิดชอบหลัก | พ.ศ.๒๕๖๔ |      |      | พ.ศ.๒๕๖๖ |      |       |       |      |       |      |      |      |  |   |
|-----|---|--|----------------|----------------------|-----------------------|----------|------|------|----------|------|-------|-------|------|-------|------|------|------|--|---|
|     |   |  |                |                      |                       | ด.ค.     | พ.ย. | ธ.ค. | ม.ค.     | ก.พ. | มี.ค. | เม.ย. | พ.ค. | มิ.ย. | ก.ค. | ส.ค. | ก.ย. |  |   |
| ๑๖  | โครงการสนับสนุนอาหารกลางวันโรงเรียนบ้านหนองอี้ว                                   | เงินอุดหนุนโครงการสนับสนุนอาหารกลางวันโรงเรียนหนองอี้ว อัตรามีอละ ๒๑ บาทต่อคน จำนวน ๒๐๐ วัน จำนวนเด็ก ๑๑๖ คน                     | ๙๐๗,๒๐๐        | โรงเรียนบ้านหนองอี้ว | กองการศึกษา           | ←        |      |      |          |      |       |       |      |       |      |      |      |  | → |
| ๑๗  | จัดซื้อเครื่องปรับอากาศแบบแยกส่วน (แบบแขวน) ขนาด ๒๔,๐๐๐ บีทียู จำนวน ๒ เครื่อง    | ซื้อเครื่องปรับอากาศแบบแยกส่วน (แบบแขวน) ขนาด ๒๔,๐๐๐ บีทียู จำนวน ๒ เครื่อง ราคา ศูนย์พัฒนาเด็กเล็กบ้านทุ่งหลวง                  | ๖๔,๕๐๐         | ศพด.ทุ่งหลวง         | กองการศึกษา           |          |      |      | ←        |      |       |       |      |       |      |      |      |  | → |
| ๑๘  | จัดซื้อเครื่องปรับอากาศแบบแยกส่วน (แบบติดผนัง) ขนาด ๒๔,๐๐๐ บีทียู จำนวน ๔ เครื่อง | ซื้อเครื่องปรับอากาศแบบแยกส่วน ขนาด ๒๔,๐๐๐ บีทียู จำนวน ๔ เครื่อง ราคา ละ ๒๔,๙๐๐ บาท สำหรับศูนย์พัฒนาเด็กเล็กสังกัด อบต.ทุ่งหลวง | ๙๙,๖๐๐         | ศพด.อบต.ทุ่งหลวง     | กองการศึกษา           |          |      |      | ←        |      |       |       |      |       |      |      |      |  | → |

| ที่        | โครงการ  | รายละเอียดของกิจกรรมที่เกิดขึ้นจากโครงการ  | งบประมาณ (บาท) | สถานที่ดำเนินการ   | หน่วยงานรับผิดชอบหลัก | พ.ศ.๒๕๖๕ |      | พ.ศ.๒๕๖๖ |      |       |       |      |       |      |      |      |  |  |  |  |
|------------|--|--|----------------|--------------------|-----------------------|----------|------|----------|------|-------|-------|------|-------|------|------|------|--|--|--|--|
|            |  |  |                |                    |                       | พ.ย.     | ธ.ค. | ม.ค.     | ก.พ. | มี.ค. | เม.ย. | พ.ค. | มิ.ย. | ก.ค. | ส.ค. | ก.ย. |  |  |  |  |
| ๑๙         | จัดซื้อโทรทัศน์ พร้อมจอ ขนด ไม่ต่ำกว่า ๓๒ นิ้ว จำนวน ๓ ชุด | ซื้อโทรทัศน์สีขนาดไม่น้อยกว่า ๓๒ นิ้ว พร้อมจอ ขนด จำนวน ๓ ชุด เพื่อใช้เป็นสื่อการเรียนสำหรับศูนย์พัฒนาเด็กเล็กขององค์การบริหารส่วนตำบลทุ่งหลวง                                     | ๓๖,๐๐๐         | ศพด. ออบต.ทุ่งหลวง | กองการศึกษา           |          |      | ↓        |      |       |       |      |       |      |      |      |  |  |  |  |
| ๒๐         | จัดซื้อ คอมพิวเตอร์ สำหรับงาน สำนักงาน จำนวน ๓ เครื่อง     | ซื้อเครื่องคอมพิวเตอร์สำหรับงานสำนักงาน (จอภาพขนาดไม่น้อยกว่า ๑๙ นิ้ว ราคา ๑๗,๐๐๐ บาท จำนวน ๓ เครื่อง จัดซื้อตามเกณฑ์ราคากลาง และคุณลักษณะพื้นฐานการจัดหาอุปกรณ์และระบบคอมพิวเตอร์ | ๕๑,๐๐๐         | ศพด. ออบต.ทุ่งหลวง | กองการศึกษา           |          |      | ↓        |      |       |       |      |       |      |      |      |  |  |  |  |
| ๒๑         | จัดซื้อเครื่องพิมพ์ Multifunction จำนวน ๓ เครื่อง          | เครื่องพิมพ์ Multifunction แบบฉีดหมึกพร้อมถังหมึก (Ink Tank Printer) ราคาเครื่อง ละ ๗,๕๐๐ บาท จำนวน ๓ เครื่อง  | ๒๒,๕๐๐         | ศพด. ออบต.ทุ่งหลวง | กองการศึกษา           |          |      | ↓        |      |       |       |      |       |      |      |      |  |  |  |  |
| <b>รวม</b> |  |  | <b>๑๑๙,๕๐๐</b> |                    |                       |          |      |          |      |       |       |      |       |      |      |      |  |  |  |  |

ส่วนที่ ๒ บัญชีโครงการ/กิจกรรม

๒. บัญชีโครงการพัฒนาท้องถิ่นกิจกรรมและงบประมาณ

จำนวนโครงการพัฒนาท้องถิ่น กิจกรรมและงบประมาณ

แผนการดำเนินงาน ประจำปีงบประมาณ พ.ศ.๒๕๖๖

องค์การบริหารส่วนตำบลทุ่งหลวง อำเภอโพธารมย์ จังหวัดหนองคาย

๔. ยุทธศาสตร์การพัฒนาด้านเศรษฐกิจ สังคม และสิ่งแวดล้อม

๔.๑ กลยุทธ์การส่งเสริมสวัสดิการสังคม สังคมสงเคราะห์และพัฒนาคุณภาพชีวิตของประชาชน

แผนงานสร้างชุมชนเข้มแข็งของชุมชน

| ที่ | โครงการ                               | รายละเอียดของกิจกรรมที่<br>เกิดขึ้นจากโครงการ   | งบประมาณ<br>(บาท) | สถานที่<br>ดำเนินการ | หน่วยงาน<br>รับผิดชอบ<br>หลัก | พ.ศ.๒๕๖๕ |      | พ.ศ.๒๕๖๖ |      |      |       |       |      |       |      |      |      |  |  |  |
|-----|---------------------------------------|---|-------------------|----------------------|-------------------------------|----------|------|----------|------|------|-------|-------|------|-------|------|------|------|--|--|--|
|     |                                       |   |                   |                      |                               | ต.ค.     | พ.ย. | ธ.ค.     | ม.ค. | ก.พ. | มี.ค. | เม.ย. | พ.ค. | มิ.ย. | ก.ค. | ส.ค. | ก.ย. |  |  |  |
| ๑   | โครงการ อบรม<br>พบประชาชน             | เพื่อเป็นค่าใช้จ่ายในการจัด<br>โครงการ อบรม.พบ<br>ประชาชน เช่น ค่าจัดซื้อวัสดุ<br>อุปกรณ์ ค่าป้าย<br>โครงการ ค่าอาหารว่างและ<br>เครื่องดื่ม ค่าใช้จ่ายอื่นๆ ฯลฯ | ๑๐,๐๐๐            | อบต.ทุ่งหลวง         | สำนักปลัด                     |          |      |          |      |      |       |       |      |       |      |      |      |  |  |  |
| ๒   | โครงการประชุม<br>ประชาคมระดับ<br>ตำบล | เพื่อเป็นค่าใช้จ่ายในการจัด<br>ประชุมประชาคมระดับตำบล<br>เช่น ค่าจัดซื้อวัสดุ<br>อุปกรณ์ ค่าป้าย<br>โครงการ ค่าอาหาร ฯลฯ  | ๕๐,๐๐๐            | อบต.ทุ่งหลวง         | สำนักปลัด                     |          |      |          |      |      |       |       |      |       |      |      |      |  |  |  |



| ที่ | โครงการ   | รายละเอียดของกิจกรรมที่<br>เกิดขึ้นจากโครงการ   | งบประมาณ<br>(บาท) | สถานที่<br>ดำเนินการ | หน่วยงาน<br>รับผิดชอบ<br>หลัก   | พ.ศ.๒๕๖๕ |      |      | พ.ศ.๒๕๖๖ |      |       |       |      |       |      |      |      |  |  |
|-----|---|---|-------------------|----------------------|---------------------------------|----------|------|------|----------|------|-------|-------|------|-------|------|------|------|--|--|
|     |   |   |                   |                      |                                 | ต.ค.     | พ.ย. | ธ.ค. | ม.ค.     | ก.พ. | มี.ค. | เม.ย. | พ.ค. | มิ.ย. | ก.ค. | ส.ค. | ก.ย. |  |  |
| ๓   | โครงการสร้าง<br>ความปรองดอง<br>สมานฉันท์  | เพื่อเป็นค่าใช้จ่ายในการจัด<br>โครงการ เช่น ค่าจัดซื้อวัสดุ<br>อุปกรณ์ ค่าป้าย<br>โครงการ ค่าอาหารว่างและ<br>เครื่องดื่ม ค่าใช้จ่ายอื่นๆ ฯลฯ              | ๕๐,๐๐๐            | อบต.ทุ่งหลวง         | สำนักปลัด                       |          |      |      |          |      |       |       |      |       |      |      |      |  |  |
| ๔   | โครงการอบรม<br>เยาวชนเพื่อ<br>ป้องกันและแก้ไข<br>ปัญหายาเสพติด  | เพื่อเป็นค่าใช้จ่ายในการจัด<br>โครงการ เช่น ค่าจัดซื้อวัสดุ<br>อุปกรณ์ ค่าป้าย<br>โครงการ ค่าอาหาร ฯลฯ  | ๕๐,๐๐๐            | อบต.ทุ่งหลวง         | สำนักปลัด                       |          |      |      |          |      |       |       |      |       |      |      |      |  |  |
| ๕   | โครงการก่อสร้าง<br>หอกระจายข่าว<br>ประจำหมู่บ้าน<br>บ้านร่องโน  | ค่าใช้จ่ายในการก่อสร้าง<br>ประเภทขนานอาคารและ<br>รายการอุปกรณ์การกระจาย<br>เสียง ตามแบบมาตรฐาน หรือ<br>ตามรูปแบบที่องค์การบริหาร<br>ส่วนตำบลทุ่งหลวงกำหนด | ๒๕๐,๐๐๐           | บ้านร่องโน           | สำนักปลัด<br>กองช่าง            |          |      |      |          |      |       |       |      |       |      |      |      |  |  |
| ๖   | อุดหนุนสถานี<br>ตำรวจภูธรเหล่า<br>ต่างคำ ตาม<br>โครงการป้องกัน<br>ปราบปรามการ<br>แพร่ระบาดของ<br>ยาเสพติด | อุดหนุนสถานีตำรวจภูธรเหล่า<br>ต่างคำ ตามโครงการป้องกัน<br>และปราบปรามการแพร่<br>ระบาดของยาเสพติด โดย<br>ดำเนินการในพื้นที่ตำบลทุ่ง<br>หลวง                | ๒๐,๐๐๐            | สม.เหล่าต่าง<br>คำ   | สำนักปลัด<br>สม.เหล่าต่าง<br>คำ |          |      |      |          |      |       |       |      |       |      |      |      |  |  |
| รวม |   |   | ๔๓๐,๐๐๐           |                      |                                 |          |      |      |          |      |       |       |      |       |      |      |      |  |  |



| ที่        | โครงการ   | รายละเอียดของกิจกรรมที่<br>เกิดขึ้นจากโครงการ  | งบประมาณ<br>(บาท) | สถานที่<br>ดำเนินการ | หน่วยงาน<br>รับผิดชอบ<br>หลัก | พ.ศ.๒๕๖๕ |      |      | พ.ศ.๒๕๖๖ |      |       |       |      |       |      |      |      |  |  |
|------------|---|--|-------------------|----------------------|-------------------------------|----------|------|------|----------|------|-------|-------|------|-------|------|------|------|--|--|
|            |   |  |                   |                      |                               | ท.ค.     | พ.ย. | ธ.ค. | ม.ค.     | ก.พ. | มี.ค. | เม.ย. | พ.ค. | มิ.ย. | ก.ค. | ส.ค. | ก.ย. |  |  |
| ๓          | โครงการอบรม<br>รณรงค์ป้องกัน<br>และลดอุบัติเหตุ<br>ทางถนนช่วง<br>เทศกาล | เพื่อเป็นค่าใช้จ่ายในการจัด<br>โครงการอบรมรณรงค์ป้องกัน<br>และลดอุบัติเหตุทางถนนช่วง<br>เทศกาล   | ๒๐,๐๐๐            | อบต.ทุ่งหลวง         | สำนักปลัด                     |          |      |      |          |      |       |       |      |       |      |      |      |  |  |
| ๔          | ติดตั้งระบบ<br>กล้องโทรทัศน์<br>วงจรปิดบ้านนา<br>ตาลเหนือ               | เพื่อจ่ายเป็นค่าจัดหาครุภัณฑ์<br>กล้องวงจรปิดชนิดเครือข่าย<br>แบบมุมมองคงที่สำหรับติดตั้ง<br>ภายนอกอาคาร สำหรับใช้ใน<br>งานรักษาความปลอดภัย<br>ทั่วไป โดยมีคุณลักษณะ<br>พื้นฐาน ตามเกณฑ์ราคากลาง<br>และคุณลักษณะพื้นฐานของ<br>ระบบกล้องวงจรปิด<br>- กล้องโทรทัศน์วงจรปิดชนิด<br>เครือข่าย แบบมุมมองคงที่<br>สำหรับติดตั้งภายนอกอาคาร<br>สำหรับใช้ในงานรักษาความ<br>ปลอดภัยทั่วไป | ๒๕๐,๐๐๐           | อบต.ทุ่งหลวง         | สำนักปลัด                     |          |      |      |          |      |       |       |      |       |      |      |      |  |  |
| <b>รวม</b> |   |  |                   |                      |                               |          |      |      |          |      |       |       |      |       |      |      |      |  |  |

ส่วนที่ ๒ บัญชีโครงการ/กิจกรรม

๒. บัญชีโครงการพัฒนาท้องถิ่นกิจกรรมและงบประมาณ  
 จำนวนโครงการพัฒนาท้องถิ่น กิจกรรมและงบประมาณ  
 แผนการดำเนินงาน ประจำปีงบประมาณ พ.ศ.๒๕๖๖  
 องค์การบริหารส่วนตำบลทุ่งหลวง อำเภอโพธารมย์ จังหวัดหนองคาย

๕. ยุทธศาสตร์การพัฒนาด้านสาธารณสุข

๕.๑ กลยุทธ์การป้องกันและระงับโรคติดต่อ

แผนงาน สาธารณสุข

| ที่ | โครงการ  | รายละเอียดของกิจกรรมที่<br>เกิดขึ้นจากโครงการ  | งบประมาณ<br>(บาท) | สถานที่<br>ดำเนินการ | หน่วยงาน<br>รับผิดชอบ<br>หลัก | พ.ศ.๒๕๖๕ |      | พ.ศ.๒๕๖๖ |      |      |       |       |      |       |      |      |      |  |  |
|-----|--|--|-------------------|----------------------|-------------------------------|----------|------|----------|------|------|-------|-------|------|-------|------|------|------|--|--|
|     |  |  |                   |                      |                               | ด.ค.     | พ.ย. | ธ.ค.     | ม.ค. | ก.พ. | มี.ค. | เม.ย. | พ.ค. | มิ.ย. | ก.ค. | ส.ค. | ก.ย. |  |  |
| ๑   | โครงการป้องกัน<br>และควบคุมการ<br>ระบาดของ<br>ไข้เลือดออก      | เพื่อเป็นค่าใช้จ่ายตามโครงการ<br>ป้องกันและควบคุมการระบาด<br>ของไข้เลือดออก                        | ๕๐,๐๐๐            | อบต.ทุ่งหลวง         | สำนักปลัด                     |          |      |          |      |      |       |       |      |       |      |      |      |  |  |
| ๒   | โครงการฝึกอบรม<br>เตรียมความพร้อม<br>ครอบครัวอาสา<br>สาธารณสุข | เพื่อเป็นค่าใช้จ่ายโครงการ<br>ฝึกอบรมเตรียมความพร้อม<br>ครอบครัวอาสา เช่น ค่า<br>ตกแต่งสถานที่อบรม | ๕๐,๐๐๐            | อบต.ทุ่งหลวง         | สำนักปลัด                     |          |      |          |      |      |       |       |      |       |      |      |      |  |  |











| ที่        | โครงการ  | รายละเอียดของกิจกรรมที่เกิดขึ้นจากโครงการ  | งบประมาณ<br>(บาท) | สถานที่<br>ดำเนินการ | หน่วยงาน<br>รับผิดชอบ<br>หลัก | พ.ศ.๒๕๖๕ |      |      | พ.ศ.๒๕๖๖ |       |       |      |       |      |      |      |  |  |  |
|------------|--|--|-------------------|----------------------|-------------------------------|----------|------|------|----------|-------|-------|------|-------|------|------|------|--|--|--|
|            |  |  |                   |                      |                               | ท.ย.     | ธ.ค. | ม.ค. | ก.พ.     | มี.ค. | เม.ย. | พ.ค. | มิ.ย. | ก.ค. | ส.ค. | ก.ย. |  |  |  |
| ๑๘         | จัดซื้อถังขยะ<br>(ถังขยะยาง<br>รถยนต์พร้อม<br>ขาตั้ง) จำนวน<br>๓๕๐ ถัง | จัดซื้อถังขยะยางรถยนต์พร้อม<br>ขาตั้ง ขนาด ๘๐ ลิตร รอบตัว<br>ถังขนาด ๑๙๐ ซม. เส้นผ่า<br>ศูนย์กลาง ๖๐ ซม. ความสูง<br>จากขาตั้งถึงทุจับ<br>บน ๙๐ ซม. ปากกว้างไม่น้อย<br>กว่า ๔๐ ซม. หรือตามรูปแบบ<br>รายการที่ อบต.ทุ่งหลวง<br>กำหนด | ๑๙๒,๕๐๐           | อบต.ทุ่งหลวง         | สำนักปลัด                     |          |      |      |          |       |       |      |       |      |      |      |  |  |  |
| <b>รวม</b> |  |  | ๒๕๒,๕๐๐           |                      |                               |          |      |      |          |       |       |      |       |      |      |      |  |  |  |

